

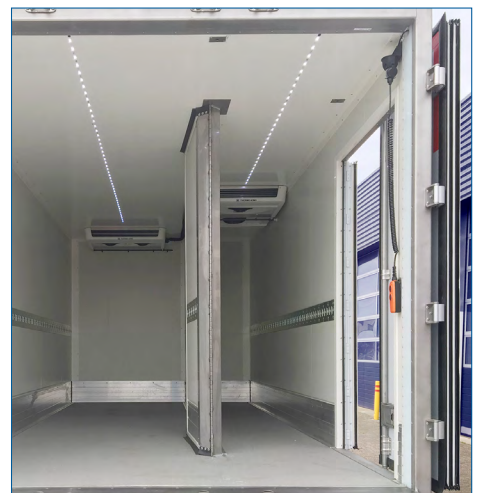
**BR 25x-2**

# FerroFoam<sup>®</sup>-Seitentüren



## Seitenklapptüren

- > einflügelig oder zweiflügelig
- > sowie als nach oben zu öffnende Klappe
- > 45 mm stark bei Frischdienst / 60 mm stark bei Tiefkühlern
- > Türrahmen **verzinkt und lackiert** oder in **Edelstahl matt**
- > Einhand-Verschlüsse (links u. rechts) **verzinkt und lackiert** oder in **Edelstahl matt**
- > **auch als** als Personentürverschluss
- > mehrlippige Dichtungen mit Gleitbeschichtung
- > Türen nach Wunsch positionierbar



**AluTeam Fahrzeugtechnik GmbH**  
Brockhagener Straße 88, D-33649 Bielefeld  
Tel. + 49 (0)521 - 41 73 11 - 0; Fax - 90  
E-Mail: info@aluteam.de / [www.aluteam.de](http://www.aluteam.de)

**AluTeam Fahrzeugtechnik Wolfhagen GmbH**  
Hans-Böckler-Straße 4, D-34466 Wolfhagen  
Tel. + 49 (0)56 92 - 609 - 0; Fax - 38  
E-Mail: wolfhagen@aluteam.de / [www.aluteam.de](http://www.aluteam.de)

05.22